

REHABILITATION

FÜR PSYCHISCHE ERKRANKUNGEN



» BEGLEITUNG IN HERAUS- FORDERNDEN LEBENSLAGEN!



OMR Prim. Prof. Dr. Günter Nebel
Gründer, Eigentümer und Geschäftsführer der SANLAS Holding GmbH

Sehr geehrte Damen und Herren,
liebe zukünftige Patienten!

Es gibt Situationen im Leben bei welchen Menschen sich überfordert oder missverstanden fühlen. Oft genügen kleine Auslöser welche zu einem Stillstand für Seele, Körper und Geist führen. Wir möchten Ihnen eine professionelle Hilfestellung anbieten und Ihnen wieder Lebensfreude vermitteln. Unsere gezielten Therapieangebote haben schon sehr vielen Menschen vor Ihnen geholfen und diese mit positiven Gedanken gestärkt. Es ist ein Zeichen der Stärke, Hilfestellungen anzunehmen.

Nach einem ausführlichen Aufnahmegespräch stimmen wir mit Ihnen gemeinsam Ihr individuelles Therapieprogramm und Ziele ab. Unsere professionell ausgebildeten Ärzte, Therapeuten sowie unser Pflegepersonal bringen sehr viel Erfahrung und viel Empathie mit und begleiten Sie auf Ihrem Rehabilitationsweg. Wir kommunizieren auf Augenhöhe, denn der Mensch steht bei uns im Mittelpunkt.

Unsere Ziele sind, dass Sie mit viel Kraft und Energie sowie Neuorientierung wieder nach Hause gehen - lassen Sie sich von uns unterstützen, empfinden Sie wieder mehr Lebensqualität und Lebensfreude!

Herzlichst Ihr,

D. Günter Nebel
OMR Prim. Prof. Dr. Günter Nebel



Krustettener Straße 25
3506 Krems-Hollenburg



+43 (0) 2739 / 77 110
office.hollenburg@sanlas.at
www.sanlas.at/privatklinik-hollenburg



PSYCHIATRISCHE REHABILITATION

Der Weg zurück in ein bewusstes Leben

Psychische und funktionelle Störungen bewirken ein zunehmendes gesellschaftliches Problem und betreffen eine immer größer werdende Anzahl von Menschen. In der Privatklinik Hollenburg steht der **Mensch in seiner Gesamtheit im Mittelpunkt**. Es ist die Aufgabe der Rehabilitationsmedizin, die Lebensqualität und Leistungsfähigkeit des Betroffenen wieder zu verbessern.

Nicht nur das persönliche Leid der Betroffenen, sondern auch chronisch eingeschränkte Leistungsfähigkeit, die zu Krankenständen oder sogar einem Verlust des Arbeitsplatzes führen kann, erfordern **wirkungsvolle Unter-**

stützungs- und Behandlungsmaßnahmen.

Deshalb setzen wir in der Privatklinik Hollenburg auf ein **ganzheitliches Behandlungskonzept**. Denn sowohl bei der Entstehung, als auch bei der Besserung psychosomatischer und psychiatrischer Störungen, spielen sowohl biologische als auch psychologische und soziale Faktoren eine wesentliche Rolle.

Unser multiprofessionelles Behandlungsteam, bestehend u.a. aus **exzellenten Fachärzten und Bezugstherapeuten** ermöglicht es, intensiv und individuell auf **Sie als Mensch** und Ihre Ziele einzugehen und maßgeschneiderte Therapieansätze zu finden.

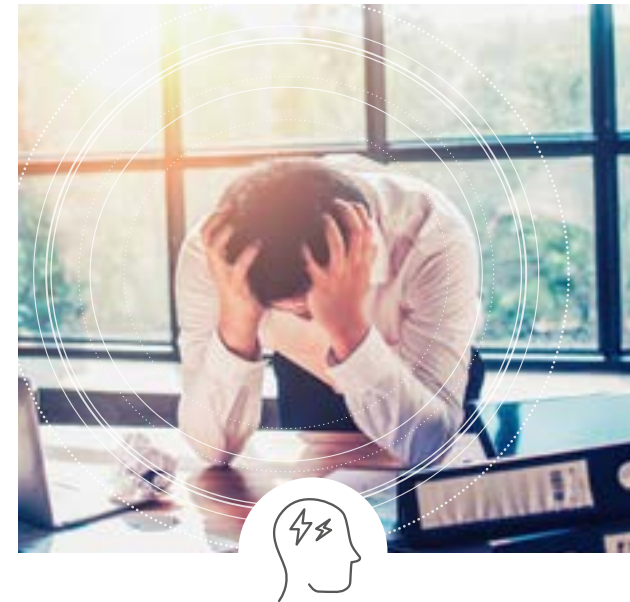


Ziele unserer Behandlungen

Während des 6-wöchigen Aufenthaltes ist es unsere Intention die Patienten nach Depressionen, psychosomatischen Erkrankungen, Angst-Störungen, seelischen Krisen oder Burnout-Syndrom auf dem Weg zurück in ein möglichst **zufriedenstellendes und stabiles Familien-, Sozial- und Arbeitsleben zu begleiten**. Wenn funktionale Probleme in der ambulanten oder kurativ-medizinischen Versorgung nicht ausreichend behandelt werden können, häufen sich die Krankenstände. In vielen Fällen droht aus diesem Grund der Verlust des Arbeitsplatzes. Eine befriedigende

Berufstätigkeit hat ohne Zweifel eine positive Auswirkung auf das psychische Befinden. Diese wechselseitige Beeinflussung steht daher im Zentrum der stationären psychiatrischen Rehabilitation und ist somit der nächste Schritt zum **gesundheitlichen Erfolg**.

Wir möchten unsere Patienten dabei unterstützen ihren Selbstwert, die Selbstzufriedenheit und Funktionsfähigkeit dahingehend wieder herzustellen, um zu einer **insgesamt verbesserten Lebensqualität zurückzufinden**.



Indikationen

- » Depressionen
- » Psychosomatische Erkrankungen
- » Erschöpfungszustände, wie u.a. Burnout
- » Angst- und Panikstörungen
- » bestimmte Formen der Persönlichkeitsstörungen
- » Belastungsstörungen
- » Seelische Traumatisierungen
- » Chronisch psychosomatische Störungen



Unser Behandlungsteam

- » Fachärzte für Psychiatrie und psychotherapeutische Medizin
- » Allgemeinmediziner
- » Diplomiertes Pflegepersonal und Abteilungshilfen
- » Psychotherapeuten der in Österreich anerkannten unterschiedlichen therapeutischen Methoden
- » Klinische Psychologen
- » Sozialarbeiter
- » Musiktherapeuten
- » Ergotherapeuten
- » Physiotherapeuten
- » Sportwissenschaftler
- » Diätologen
- » Heilmasseure

Unsere Behandlungsfelder

- » Anschlussheilverfahren nach Akut- oder stationären Spitalaufenthalten
- » Nachbehandlung nach psychischen Krisen
- » Stationäre rehabilitative Sofortaufnahme

THERAPIE PROGRAMM

Die Behandlung in den SANLAS Reha-Einrichtungen stützt sich als ganzheitliche Therapie auf verschiedene Maßnahmen, die individuell auf die Bedürfnisse des erkrankten Menschen abgestimmt werden. Darüber hinaus bieten wir nach der Rehabilitationsphase auch Unterstützung zum Zugang zu ambulanten Behandlungen an.

Psychotherapie



Die Arbeit an der Beziehung zwischen Patienten und Psychotherapeuten wirkt dabei als Motor der Veränderung und findet in Form von **Einzel- und Gruppentherapien** statt. Jedem Patienten wird ein **Bezugstherapeut** zugeteilt, der während des gesamten stationären Aufenthaltes für die Betreuung und interne Vernetzung zum gesamten Behandlungsteam zuständig ist.

Klinische Psychologie



Die Klinische Psychologie vermittelt in einzelnen Gruppenberatungen bzw. Behandlungen Kompetenzen und Techniken zur Bewältigung von den unterschiedlichsten psychiatrischen Belastungen. Sie gibt **Hilfe zur Selbsthilfe** und unterstützt u.a. im Umgang mit Angst und Panikattacken, bei Schlafstörungen, Raucherentwöhnung und vermittelt Rüstzeug zu einem gesünderem Lebensstil. Diagnostische Untersuchungen helfen im Verdachtsfall fachärztliche Diagnosen abzuklären.

Achtsamkeit



In der Achtsamkeitsgruppe, die bei Schönwetter auch im Freien stattfindet, wird durch den Einsatz von theoretischen Inhalten, praktischen Übungen und Reflexionen, sowie Übungen zur Sensibilisierung und **Bewussterwerden der verschiedenen Sinnesqualitäten** (Sehen, Hören, Schmecken, Riechen, Tasten) - die bewusste wertfreie Wahrnehmung - aktiviert.

Musiktherapie



Durch bewusstes Hören von Musik und das aktive Aufnehmen der Klänge werden Fantasie und Gefühle angeregt. Zusätzlich wird die Wahrnehmung geschult. Musik zu hören, sich zur Musik zu bewegen oder selbst zu musizieren soll helfen **Ausdrucksmöglichkeiten zu verstärken** und/oder wiederzuentdecken. Die Musik und die Kommunikation über diese stehen im Mittelpunkt der Arbeit.

Sporttherapie



Körperliches Training spielt ebenfalls eine wesentliche Rolle für die Genesung von psychischen Krankheitsbildern. Die Bewegungseinheiten mit viel **„Spiel und Spaß“** reichen von Gymnastik, Kraft- und Ausdauertraining bis hin zu Outdoor-Aktivitäten wie u.a. Nordic Walking. Durch die Förderung von Kraft, Ausdauer, Beweglichkeit und Koordination wird wieder Vertrauen in die eigene Leistungsfähigkeit gefunden, **Freude an der Bewegung** und am eigenen Körper entdeckt.

Ergotherapie



Die Ergotherapie bietet die Möglichkeit **eigene Potenziale** (wieder) zu entdecken und durch die psychische Erkrankung **verloren gegangene Potenziale wiederzuerlangen**. Durch das handwerklich - kreative Arbeiten, werden alltagsrelevante Fertigkeiten und Fähigkeiten trainiert, wie z.B. Belastbarkeit, Konzentration oder Flexibilität und versucht Verhaltensmuster aufzuzeigen bzw. zu durchbrechen.

Sozialarbeit



Sozialarbeiter bieten **persönliche Beratung** zu den Themen Arbeit/Beruf, Behinderung, (finanzielle) **Unterstützungsleistungen und psychosoziale Nachbetreuung**. Zusammen mit dem Team arbeiten sie als Vermittlungshilfe zwischen der Klinik, den Sozialversicherungen, Beratungsstellen, den Behörden, dem AMS und anderen Einrichtungen.

Ernährung & Diätologie



Die Diätologie widmet sich dem Verständnis der **Balance zwischen gesunder und ausgewogener Ernährung** - die der Körper braucht - und **Genussmomenten** - die für die Seele wichtig sind. Gemeinsam mit den diätisch geschulten Köchen können auf Nahrungsmittelunverträglichkeiten - und Allergien, bzw. ärztlich erforderliche Kostformen, Rücksicht genommen werden. Wir haben für dieses Angebot die Auszeichnung „Tut Gut“ des Landes Niederösterreich mehrmals erhalten.

Psychiatrische Pflege



Auftrag der psychiatrischen Rehabilitationspflege ist zur Selbständigkeit und eigenverantwortlichen Mitgestaltung des Rehabilitationsprozesses, sowie bei **Alltagstätigkeiten, zu unterstützen und zu motivieren**. Es werden Strukturen und bewältigbare Handlungsfelder geschaffen bzw. Strategien zur Lösung von Problemen erarbeitet.

Medizinische Maßnahmen



Das ärztliche Behandlungsteam, bestehend aus Fachärzten für u.a. Psychiatrie und psychotherapeutische Medizin und Allgemeinmedizinern, begleitet in wöchentlichen **bezugsärztlichen Visiten**, bzw. im Anlassfall in Bedarfsvisiten, den Patienten. Eine medizinische 24 Stunden Versorgung ist gewährleistet.

Entspannung & Massage



In den Gruppentherapien werden **unterschiedliche Entspannungsmethoden und -techniken** vorgestellt und erprobt. Bei medizinischer Erfordernis können verordnete Heilmassagen und Wärmebehandlungen zum **Lindern körperlicher Beschwerden** beitragen.

Edukative Ansätze



Lebensstilschulungen, Vorträge und Seminare zu unterschiedlichen psychiatrischen Krankheitsbildern und physischen Einschränkungen schaffen ein **besseres Verständnis zur Erkrankung**. Diese edukativen Einheiten aus dem gesamten Behandlungsspektrum vermitteln die theoretischen Ansätze zur Selbsthilfe.

» **UNTERSTÜTZUNG**
GENAU DA,
WO ICH SIE
BENÖTIGE!



Unterstützende Maßnahmen und Wahltherapien



Ergänzend zum umfassenden Rehabilitationsprogramm können vom Arzt **weitere Therapiemaßnahmen** verordnet werden. Folgende **Wahltherapien** nach persönlichem Interesse können zusätzlich in Anspruch genommen werden wie z.B.:

- » Rückenfit
- » Koordinationstraining
- » Ball- und Teamsport
- » Gemeinsames Musizieren
- » Ausdruckstanz
- » Aromabäder uvm.



»
„Da es sehr förderlich für die Gesundheit ist,
habe ich beschlossen glücklich zu sein.“
Voltaire
»

UNSERE
BEHANDLUNGSANGEBOTE

Der **Schwerpunkt** der Privatklinik Hollenburg liegt in der **psychiatrischen Rehabilitation** (6-wöchiger Aufenthalt mit Kostenübernahme durch den Sozialversicherungsträger). Neben diesem verfügt die Klinik auch über Behandlungskapazitäten **für spezifische stationäre Sofortbehandlungen und für Selbstzahler zur sofortigen stationären Aufnahme** bei (akuten) psychischen Problemen.

1.

**Stationäre
6-wöchige REHA**

Dachverband der
Sozialversicherungen
2.

**3-wöchige
stationäre Sofort-
behandlung**

KFA - Versicherte
3.

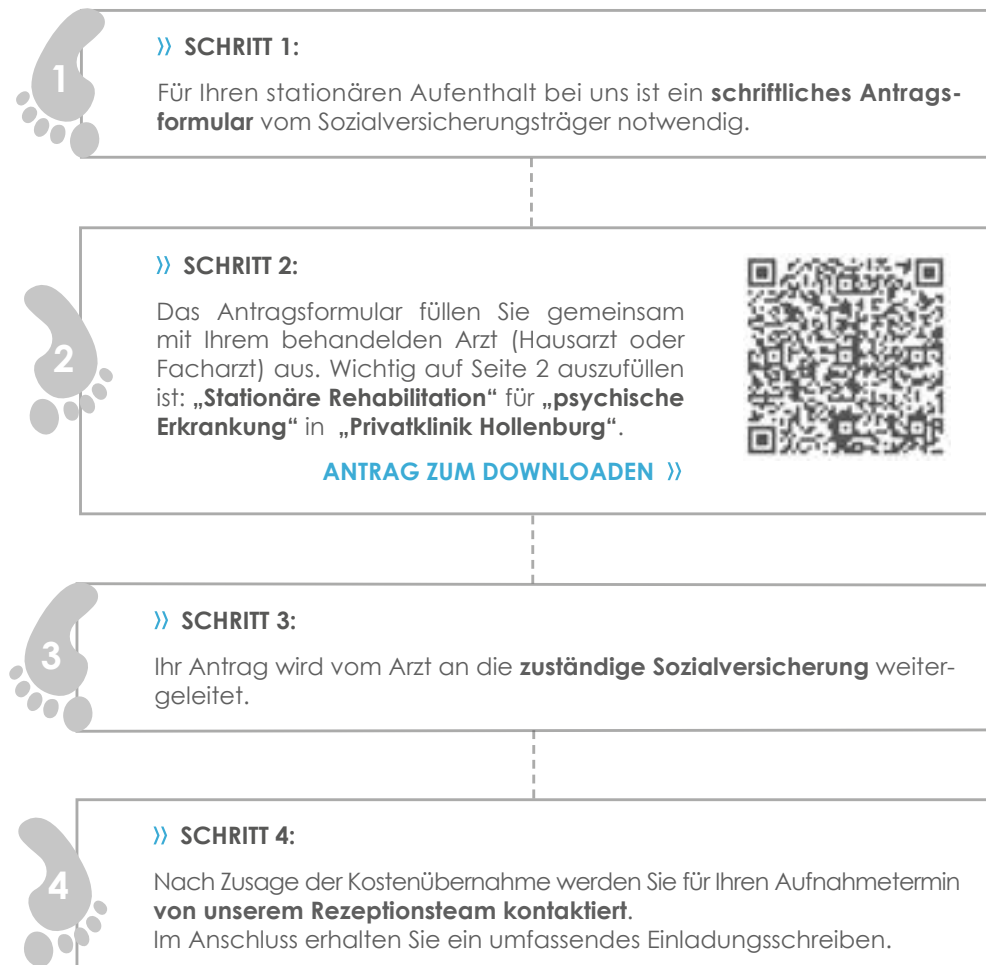
Sofortaufnahme

Privater Aufenthalt

1. 6-WÖCHIGE REHA

Die Privatklinik Hollenburg ist ein Vertragspartnerhaus des Dachverbandes der österreichischen Sozialversicherungsträger. Eine Kostenübernahme durch Ihren Versicherungsträger (Pension- oder Krankenversicherung) ist daher möglich.

Antragstellung - In 4 Schritten zu Ihrem 6-wöchigen Aufenthalt bei uns



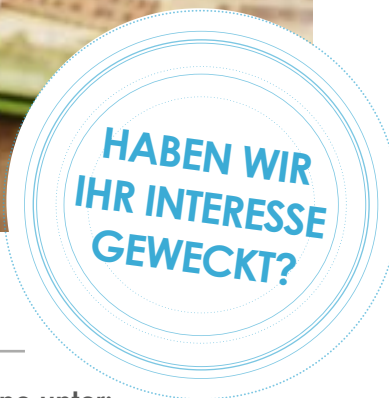
Abhängig von Ihrem Bruttoeinkommen kann ein **Selbstbehalt** fällig werden. Auskunft hierfür gibt Ihnen Ihr zuständiger Versicherungsträger.

Unsere Vertragspartner

- » **PVA** (Pensionsversicherungsanstalt)
- » **ÖGK** (Österreichische Gesundheitskasse)
- » **SVS** (Sozialversicherung der Selbständigen)
- » **BVAEB** (Versicherungsanstalt öffentlich Bediensteter, Eisenbahnen und Bergbau)
- » **KFA Wien** (Krankenfürsorgeanstalt der Bediensteten der Stadt Wien)
- » **LKUF** (OÖ Lehrer- Kranken- und Unfallfürsorge)
- » **MKF** (Magistratskrankenfürsorge der Stadt Linz, Wels, Steyr)
- » **KFG** (Kranken- und Unfallfürsorge für oö. Gemeinden)
- » **KFL** (Kranken- und Unfallfürsorge für oö. Landesbedienstete)

2. STATIONÄRE SOFORTBEHANDLUNG

Versicherte der KFA Wien haben die Möglichkeit einer stationären Sofortreha/-behandlung. Eine kurzfristige Aufnahme innerhalb von 2 Wochen wird Ihnen garantiert und Ihre Aufenthaltsdauer beträgt **3 Wochen**.



Für Fragen und ein persönliches Gespräch kontaktieren Sie uns gerne unter:

+43 (0) 2739 / 77 110
office.hollenburg@sanlas.at

Krustettener Straße 25
3506 Krems-Hollenburg

3. SOFORTAUFNAHME PRIVATER AUFENTHALT BEI PSYCHISCHEN KRISEN

Unsere Privatklinik verfügt neben der psychiatrischen Rehabilitation auch über Behandlungskapazitäten für Selbstzahler zur sofortigen stationären Aufnahme von Menschen mit (akuten) psychischen Problemen.

Brauchen Sie **intensive medizinische Versorgung** und **therapeutische Hilfe** in einem diskreten und geschützten Umfeld?

- » Verzweiflung
- » Gedankenkreisen
- » Ängste
- » Schlafstörungen
- » Stimmungsschwankungen
- » Burnout
- » Leistungsdruck
- » Kraftlosigkeit
- » Depression
- » Antriebslosigkeit

Geme erhalten Sie nach unserer **fachärztlichen Abklärung** ein **individuelles Behandlungsangebot** für Ihre sofortige Aufnahme. Die Zahlung erfolgt auf Selbstzahlerbasis, jedoch können die Kosten eventuell auf Anfrage von Ihrer Zusatzversicherung übernommen werden

Unsere Leistungen

Medizinische Versorgung

- » 24/7 fachärztliche und pflegerische Betreuung
- » Ärztliche Visiten
- » Fachärztliche Diagnostik

Individueller Therapieplan

- » Psychotherapeutische Intensivbetreuung
- » Therapeutische Leistungen (Psycho-, Ergo-, Physio-, Sport-, Entspannungs- und Kreativtherapie sowie medizinische Heilmassagen)
- » Diätologische Erstberatung, inkl. Bioelektrische Impedanz Körperanalyse (BIA)

Entlassungsmanagement (Nachversorgung, Tagesstruktur, Weiterbetreuung)

Ihre Wohlfühlkomponenten

- » Schnelle Aufnahme ohne Wartezeit
- » Übernachtung im Wohlfühlzimmer mit Vollpension und atemberaubender Aussicht
- » Frühstücksbuffet und mehrgängige Wahlmenüs mittags und abends
- » Wöchentlich frischer Obstkorb am Zimmer
- » Gratis Bademantel
- » Gratis Nutzung der Tiefgarage
- » Verlängerung der Aufenthaltsdauer nach individueller Notwendigkeit

Spezielle Angebote und Packages



Unsere exklusiven und saisonalen Angebote können Sie auf der Homepage nachlesen.

» SEELISCHES
WOHLBEFINDEN
IS(S)T UNS
WICHTIG!



RUND UM GUT VERSORGT

Die privat geführte Klinik wurde im Dezember 2011 eröffnet. Seither unterzog sie sich stets einer Weiterentwicklung und Wachstum.

Die Klinik liegt inmitten der vielfältigen Region im Kremser Stadtteil Hollenburg, in unmittelbarer Nähe zur Weltkulturerberegion Wachau. Auf einem Hügel, umgeben von Weingärten, lädt die wunderschöne Lage ein, den Blick auf die eindrucksvolle Donau und das Stift Göttweig schweifen zu lassen.

Unsere Klinik bietet Platz für 170 Patienten. Die Zimmer, ausschließlich Ein- und Zweibettzimmer, sind modern und freundlich eingerichtet und bieten vom persönlichen Balkon / Loggia Ausblicke ins Grüne. Die Einrichtung entspricht höchsten technischen und medizinischen Anforderungen.

Gemütliche Aufenthaltsräume laden zum Verweilen, Abschalten, Fernsehen oder Spielen ein. Unser Raum der Stille und unsere Infrarotkabinen dienen als Rückzugsort zum Entspannen und Wohlfühlen.

Weiters stehen in der therapiefreien Zeit das Aroma-Wohlfühlbad, drei Sonnenterrassen, der Fitnessraum, der Gymnastikraum und die Bibliotheksecke zur Verfügung. Ein zusätzliches kostenpflichtiges Angebot an Wohlfühlmassagen kann den Rehabilitationsaufenthalt erweitern. Für den Besuch von Gästen und Angehörigen eignet sich unsere Cafeteria mit Terrasse besonders gut.

Für die bestmögliche Betreuung stehen in der Privatklinik Hollenburg qualifizierte und erfahrene Mitarbeiter zur Verfügung. Gemeinsam verfolgen wir das Ziel, unseren Patienten eine Betreuung und Umgebung von höchster menschlicher und fachlicher Kompetenz zu bieten.

» **GEBORGEN**
DA, WO
ICH MICH
WOHLFÜHLE!



Kulinarik

- » Hauseigene Küche
- » Großzügiges Frühstücksbuffet
- » 3-gängiges Mittags- und Abendmenü
- » Heller klimatisierter Speisesaal
- » „Tut Gut“ Zertifizierung



Highlights

- » Ruheräume mit Infrarotkabinen
- » Wohlfühlbad
- » Gemütliche Aufenthaltsräume mit Kühlschrank
- » Shop für Souvenirs & Alltagsutensilien
- » Cafeteria mit sonniger Terrasse
- » Gartendusche
- » Umfassendes Freizeitveranstaltungsprogramm
- » Patientenwäscherei
- » 2 Outdoor Therapieplätze
- » Parkplätze und Tiefgarage mit E-Tankstelle
- » 3 Sonnenterrassen
- » Begleitpersonen auf Anfrage



Rund ums Zimmer

- » Modernst ausgestattete und geräumige Patientenzimmer
- » Eigenes Badezimmer, z.T. mit Badewanne
- » Flatscreen
- » WLAN
- » Balkon / Loggia mit Blick ins Grüne



RUND UM DIE KLINIK



Unsere Region

Die Umgebung und Landschaft des Weltkulturerbes Wachau bietet ein ideales Umfeld für Nordic Walking, Spaziergänge, Wanderungen und Laufaktivitäten. Zudem lädt der Donauradweg, welcher sich in unmittelbarer Nähe zur Klinik befindet, zu ausgiebigen Radtouren ein. Unweit zur Klinik befinden sich einige Ausflugsziele.



„Die Natur muss gefühlt werden.“

Alexander von Humboldt



Freizeitangebote

- » Fitnessraum mit Blick in den Garten
- » Gymnastikraum
- » Volleyballplatz
- » Sportartikel zum Ausleihen
- » Weitläufiger Garten
- » Direkte Anbindung zu Rad- und Wanderwegen
- » E-Bikes und Fahrradverleih

Sehenswürdigkeiten

- » Marillenwanderweg
- » Stift Göttweig
- » Historische Altstadt Krems
- » Genussregion Traisental
- » Kultur und Heurigenregion Wachau
- » Kunstmeile Krems



WIR SIND FÜR SIE DA

Die Kollegiale Führung der Privatlinik Hollenburg



Verwaltungsleitung
Astrid Weber, MA



Ärztliche Leitung
Prim. Dr. Gerald Grundschober




Pflegedienstleitung
Katrin Siller, MSc

FAKTEN PRIVATKLINIK HOLLENBURG


90%
Weiter-
empfehlungsrate


4x
Vitalkost
Auszeichnung


100%
Komfort und
Ausstattung


1.300
Patienten/Jahr

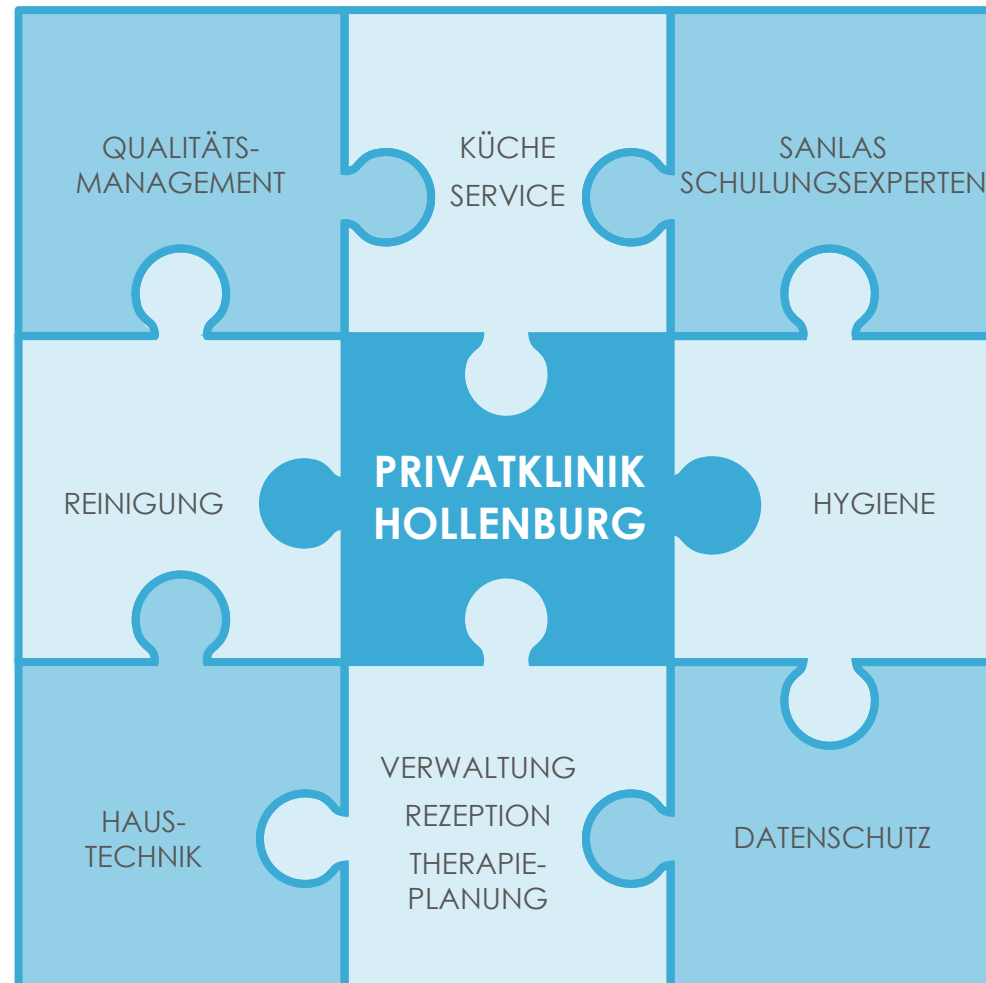

130
Mitarbeiter


18
Praktikantenplätze

ZUSAMMENSPIEL PRIVATKLINIK HOLLENBURG

Die höchstprofessionelle Betreuung in der Privatklinik Hollenburg zeichnet sich nicht nur durch das medizinische und therapeutische Behandlungsteam aus, sondern wird auch maßgeblich von den **Experten im Hintergrund** beeinflusst. Das Zusammenspiel all dieser trägt dazu bei, dass aus Ihrem Rehabilitationsaufenthalt ein **Wohlfühlaufenthalt** wird.

Gemeinsam arbeiten Wir für Sie - Alle Hand in Hand



DAS SAGEN UNSERE PATIENTEN



„Nach 20 Jahren Pause entdeckte ich meine kreative Ader in der Ergotherapie wieder. Es war mir möglich eine in Vergessenheit geratene Leidenschaft wieder aufleben zu lassen.“ (männlich, 54 Jahre)

„Weil es einfach jeder Person weiterhilft, egal was man hat! Ich kann es nur weiterempfehlen. Alles spitze!“ (weiblich, 63 Jahre)

„Inneres Gleichgewicht, Lebensfreude, neue Perspektiven, eine bleibende Freundschaft, neue Betätigungsfelder, Gesundheitsverbesserung (psychisch und physisch)“ (weiblich, 61 Jahre)

„Hier sind Profis am Werk! Besser geht es nicht! Man ist hier als Mensch individuell wichtig.“ (männlich, 43 Jahre)

„Die Reha bietet eine gute Basis für einen neuen Lebensweg und die Möglichkeit zur Persönlichkeitsentwicklung ist top.“ (weiblich, 32 Jahre)

„Hier ist es wie in einem 4+ Sterne Hotel. Als Patient wird man viel zu viel verwöhnt.“ (weiblich, 49 Jahre)



UNSERE UNTERNEHMENSGRUPPE

Alles auf einen Blick

Die Privatklinik Hollenburg, ist mit **ein Unternehmen der SANLAS Holding GmbH** und zählt zu einen der größten psychiatrischen Rehabilitationszentren Österreichs.


5
Privatkliniken


7
Pflege Partner-
einrichtungen


2
Ambulanzen


2
Hotels


über 10.000
Patienten pro Jahr


Versorgung von Patienten
aus dem In- und Ausland

Unsere Einrichtungen



Privatlinik Hollenburg

Rehabilitation für Psychiatrische Erkrankungen

📍 Krustettener Straße 25
3506 Krems-Hollenburg

📞 +43 (0) 2739 / 77 110
office.hollenburg@sanlas.at



Privatlinik Laßnitzhöhe

Rehabilitation
Neurologie und Orthopädie

📍 Miglitzpromenade 18
8301 Laßnitzhöhe

📞 +43 (0) 3133 / 2274
office@privatlinik-lassnitzhoehe.at



Privatlinik St. Radegund

Rehabilitation für
Psychiatrische Erkrankungen

📍 Diepoltsbergerstraße 38 - 40
8061 St. Radegund

📞 +43 (0) 3132 / 53 553
office@privatlinik-stradegund.at



Privatlinik Leech

Akutmedizin, Belegspital,
Tagesklinik, Med Center

📍 Hugo Wolf Gasse 2 - 4
8010 Graz

📞 +43 (0) 316 / 3632 - 0
office@privatlinik-leech.at



Seniorenresidenz Laßnitzhöhe

Kurz- und Langzeitpflege
Demenzstation

📍 Schulweg 6
8301 Lassnitzhöhe

📞 +43 (0) 3133 / 21 019 - 210
office@seniorenresidenz-lassnitzhoehe.at



Seniorenresidenz Eggenberg

Kurz- und Langzeitpflege

📍 Eckertstraße 98
8020 Graz

📞 +43 (0) 316 / 58 66 01 - 0
office@seniorenresidenz-eggenberg.at



Pflegehaus Nestelbach

Kurz- und Langzeitpflege

📍 Dorfplatz 20
8302 Nestelbach

📞 +43 (0) 3133 / 32 590
info@pflegehaus-nestelbach.at



Schwarzl Klinik

Kompetenzzentrum
für Gesundheit

📍 Hauptstraße 140
8301 Laßnitzhöhe

📞 +43 (0) 3133 / 6100
office@schwarzklunik.at



Reha Leibnitz

Ambulante medizinische
Rehabilitation

📍 Feiertagweg 9
8434 Neutillmitsch

📞 +43 (0) 3452 / 73 850 101
office@reha-leibnitz.at



Reha Bruck

Ambulante medizinische
Rehabilitation

📍 Franz Gruber Gasse 7
8600 Bruck/Mur

📞 +43 (0) 3862 / 51 781 - 301
office@reha-bruck.at



Betreuungsheim Neutillmitsch-Gralla

Betreuungsheim
für chronische Erkrankungen

📍 Grazerstraße 74
8434 Neutillmitsch

📞 +43 (0) 3452 / 833 25
office.tillmitsch@sanlas.at



Hotel Szidónia

Schlosshotel in Ungarn

📍 Rőjtöki Str. 37
9451 Rőjtökmuzsaj, Ungarn

📞 +36 (00) 99 54 48 10
szidonia@szidonia.hu



Hotel Mariahilf

Hotel im Herzen von Graz

📍 Mariahilferstraße 9
8020 Graz

📞 +43 (0) 316 / 71 31 63
rezeption@hotelmariahilf.at

Wir möchten darauf hinweisen, dass aus Gründen der leichteren Lesbarkeit auf diesen Seiten die männliche Sprachform verwendet wird. Sämtliche Ausführungen gelten natürlich in gleicher Weise für die weibliche Form.

Privatklinik Hollenburg GmbH

Krustettener Straße 25
3506 Krems-Hollenburg
+43 (0) 2739 / 77 110
office.hollenburg@sanlas.at

